

二セ熱中症にご注意を!!

[症例 90歳、女性、脳梗塞(再発)] 2019年6月中旬 来院

<来院までの経過>

1週間前から多忙であり、生活のリズムが乱れていた。

水分を摂取するように心掛けていたが、口渇が少ないため、水分摂取量が少なかった。

昨夜、倦怠感、疲労感があり、食欲が低下していた。

来院日朝、起床時、浮遊感があった。

耳鳴、嘔気はなかった。

呂律のまわりが良くなかった。

左上肢の動きが悪かった。

<神経学的所見>

意識清明で、麻痺性構音障害を呈していた。

両手とも第5指徴候は陰性であった。

指鼻試験は左側で拙劣であった。

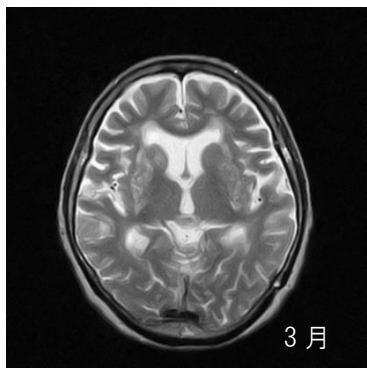
手の回内・回外運動が左側で拙劣であった。

知覚機能に左右差を認めなかった。

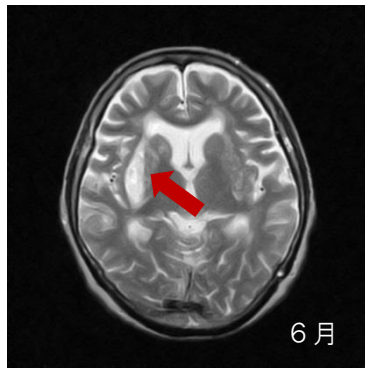
平衡機能検査では、つぎ足歩行が不安定であった。

[頭部MRI検査]

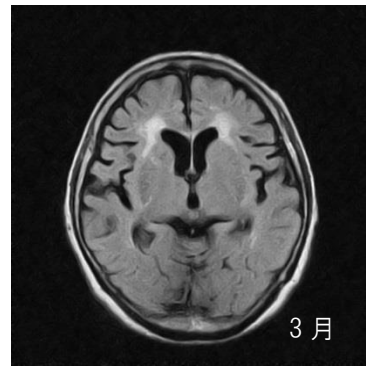
前回(同年3月)の画像と比較して、右大脳基底核に新たな梗塞巣(➡)を認めた。



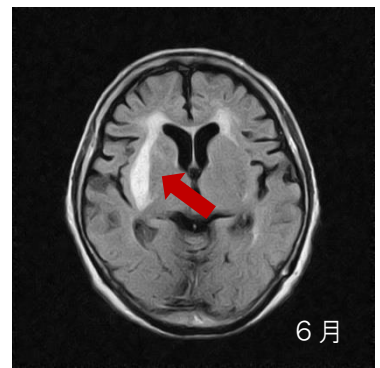
MRI T2 水平断像



6月

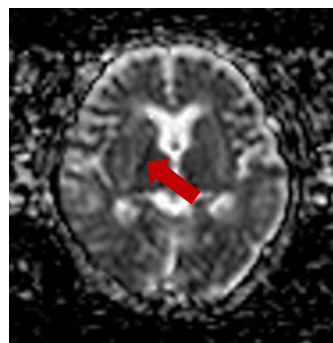
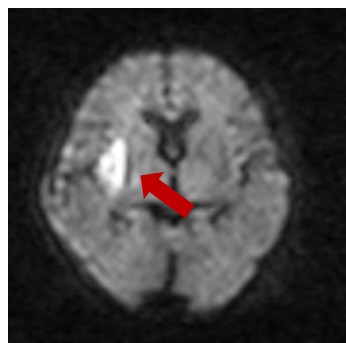
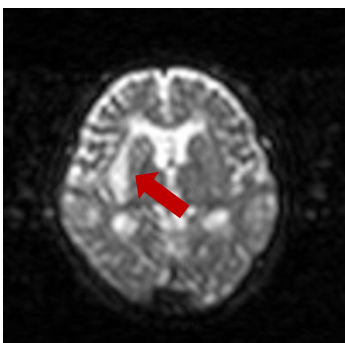


3月



6月

MRI Flair 水平断像



MRI Diffusion 水平断像(6月)



↑ 出血性脳梗塞の有無を確認するため2週間後に
行ったCT